

# DİLBER KALK GİDELİM

MAKAMI DAĞI

*Bülent*

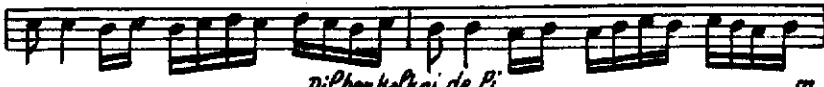
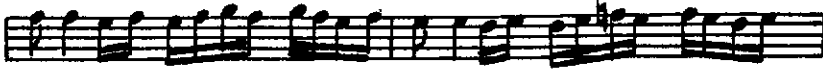
Bestekârı Erzurumlu kemani

HAYDAR TELHÜNER

ARANARME



USULÜ DÜYEK



*Dilber kalkı de bi*

*m*

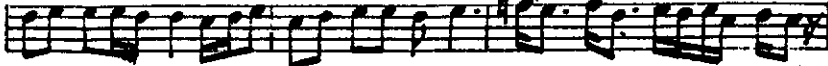


*bağ a ro sı na "SAZ. sa nı sın bül bül le*

*r*



*göl in cin me sin "SAZ. e ser ba di sa la*



*zül fün da ğı tı r ger da na dö kül mü*

*x*



*tel in cin me sin ger da na dö kül mü & tel in cin me sin x*



Dilber kalk gidelim bağ arasına  
Şakısın bülbüller gül incinmesin  
Eser dadı sabah zülfün dağıtır  
Gerdana dökülmüş tel incinmesin

Gözlerin şemşidir gün yüzün kemer  
Seni seven yiğit daha ne ister  
İnce bel üstüne cefahir kamer  
Şöyle bir sanlanki bel incinmesin

Aç güzel yüzünü gözler kamaşa  
Ak gerdanda benler elâ temaşa

Aşık maşuk ile sarıp samaşa  
Dudak zahmet çeksin dil incinmesin

**Cüneyt KOSAL**